

Liaison « Collège/Lycée »

Réunion d'information
des parents d'élèves des
Collèges du Bassin d'Auch



Les Voies Professionnelles, Générales & Technologiques

Quelle orientation après la 3^{ème} ?

Psychologue de l'Éducation nationale
En charge de l'orientation



S'orienter, c'est apprendre à choisir



Apprendre à se connaître soi-même

Faire le point sur ses intérêts, sa personnalité, ses valeurs, ses goûts, son niveau scolaire, etc..

Les parcours à suivre, les difficultés, les durées, les examens ou concours à passer...

S'informer sur les études

Découvrir les métiers

Connaître ce que l'on y fait, les conditions d'exercice, les lieux de travail, le niveau de rémunération...

Calendrier de l'orientation

Février

Mars

Avril

Mai

Juin

**2nd trimestre
ou 1^{er} semestre**

 FICHE DE DIALOGUE ou
TELESERVICE

INTENTIONS d'orientation :

- Seconde GT
- Seconde pro
- 1^{ère} année CAP

① Le conseil de classe donne un
avis provisoire

**3^{ème} trimestre
ou 2^{ème} semestre**

 FICHE DE DIALOGUE ou
TELESERVICE

CHOIX définitifs :

- Seconde GT
- Seconde pro
- 1^{ère} année CAP

① Le conseil de classe donne
un **avis définitif**

+

 FICHE AFFELNET ou
TELESERVICE

Formations et établissements

**3^{ème} trimestre
ou 2^{ème} semestre**

Proposition du conseil
de classe



Décision d'orientation

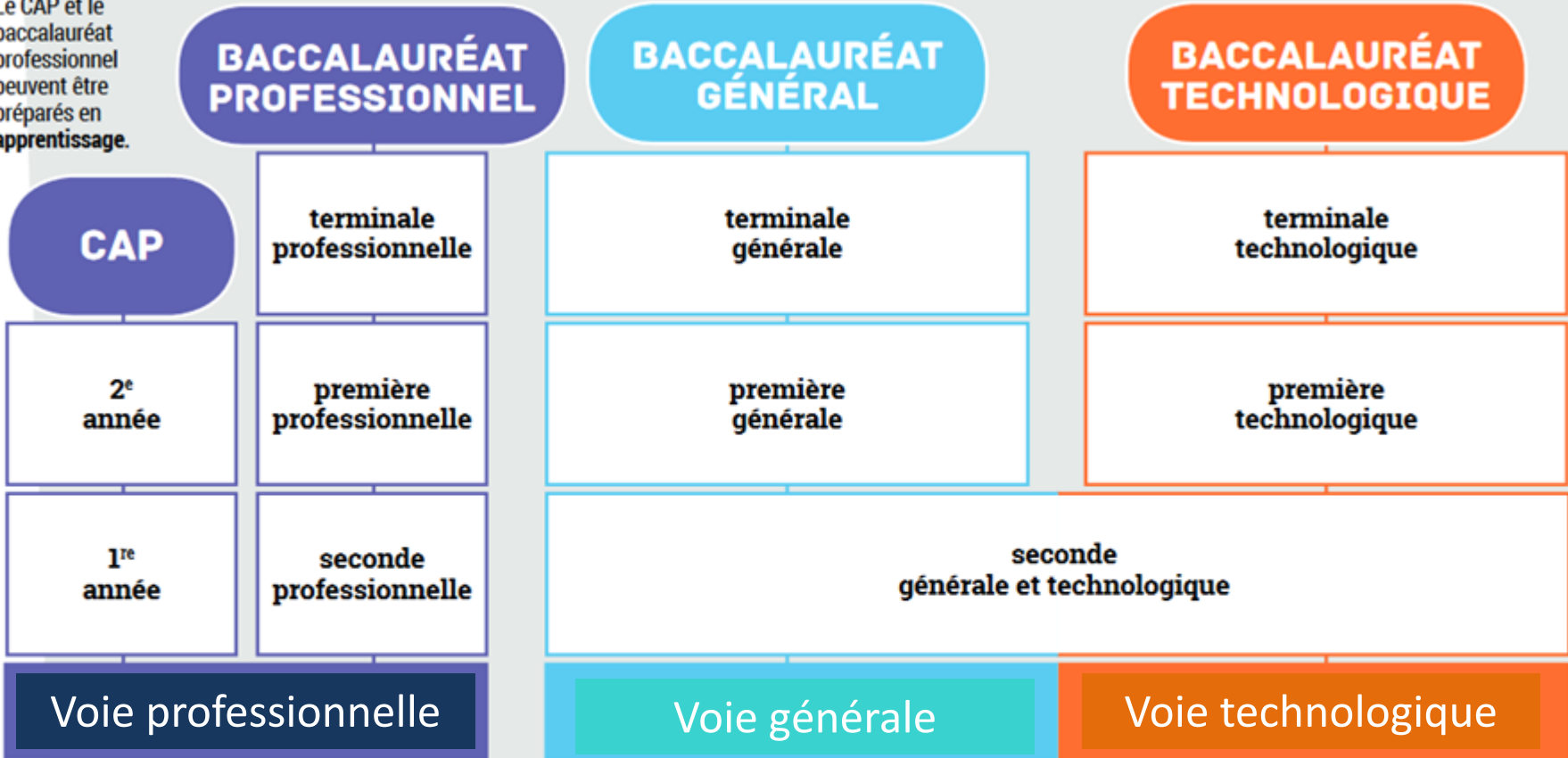
① *Si désaccord entre le
collège et la famille :
rencontre avec le chef
d'établissement*



① **Affectation en lycée**

Les études après la 3^{ème}

Le CAP et le baccalauréat professionnel peuvent être préparés en apprentissage.



↑ ↑ ↑

APRÈS LA CLASSE DE TROISIÈME

PAROLES DE LYCÉENS

En 2^{nde} il faut organiser son temps

Je conseille aux élèves de 3^{ème} de suivre ce qu'ils ont envie de faire



C'est une année de changement

Il faut savoir gérer sa liberté au lycée car nous sommes plus autonomes

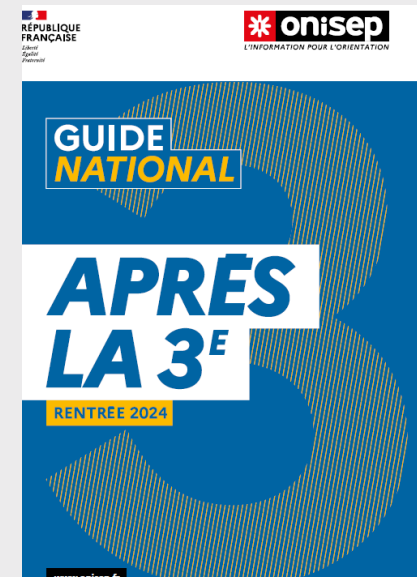
Il faut travailler et ne pas se reposer sur ses acquis

La classe de 2^{nde} est une belle année, j'ai fait beaucoup de rencontres

La différence avec la 3^{ème}, c'est qu'il y a plus de travail

Où trouver les informations ?

- Site internet de l'ONISEP et ses brochures (au CDI ou CIO)
- Guide après 3^{ème} et ID. métiers
- Professeur principal
- PsyEN
(rendez-vous au collège ou au CIO d'Auch)
- Journées portes ouvertes des lycées
- Mini stage en lycée



Où trouver les informations ?



<https://www.onisep.fr/avenir-s>

Programme pour accompagner les élèves sur la construction du projet.



POUR L'ÉCOLE
DE LA CONFIANCE

LA VOIE PROFESSIONNELLE

Présentation par les Lycées Professionnels



MINISTÈRE
DE L'ÉDUCATION
NATIONALE ET
DE LA JEUNESSE

POUR L'ÉCOLE
DE LA CONFIANCE

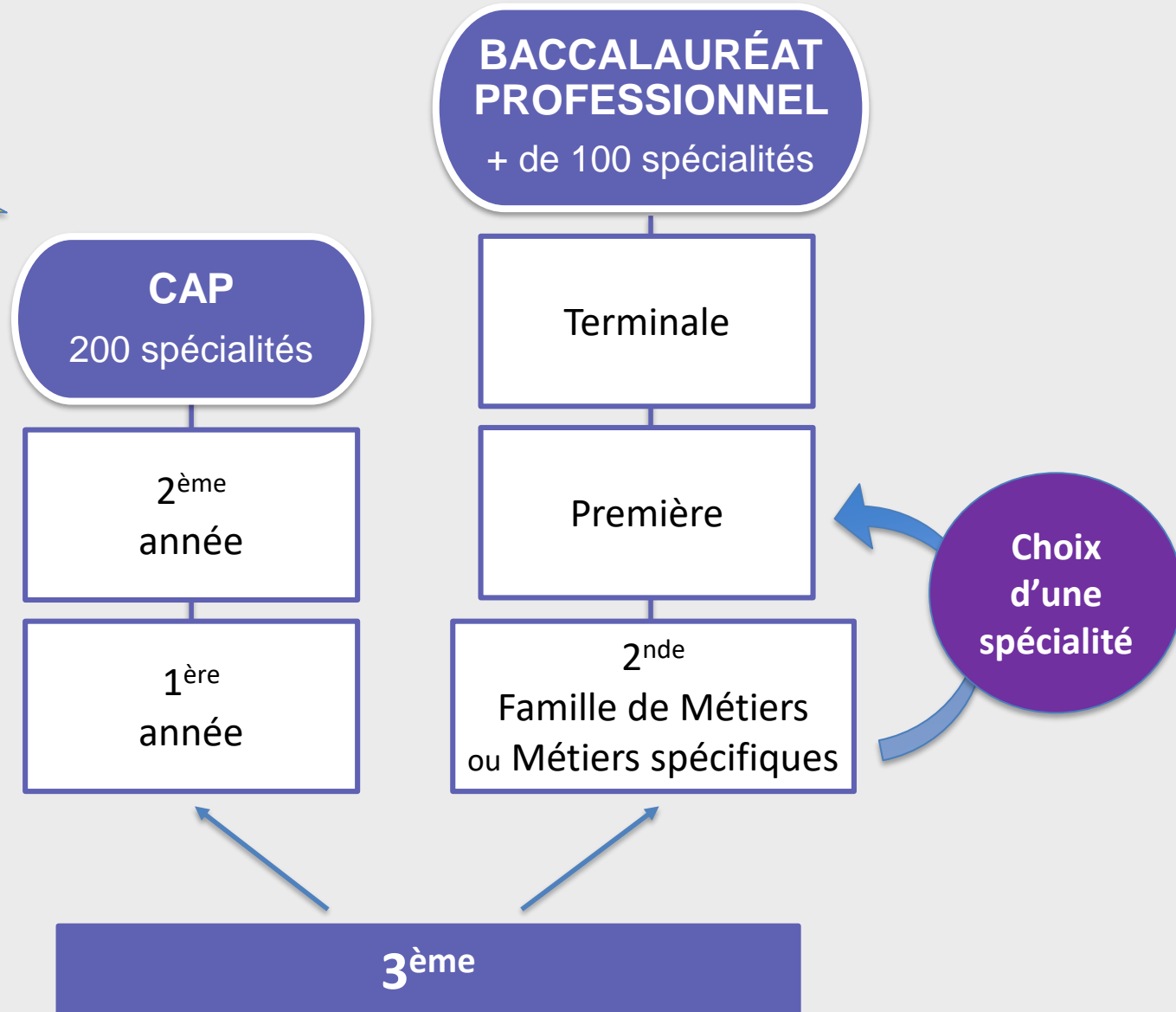
/!\ conditions :
âge, spécialité

Statut scolaire

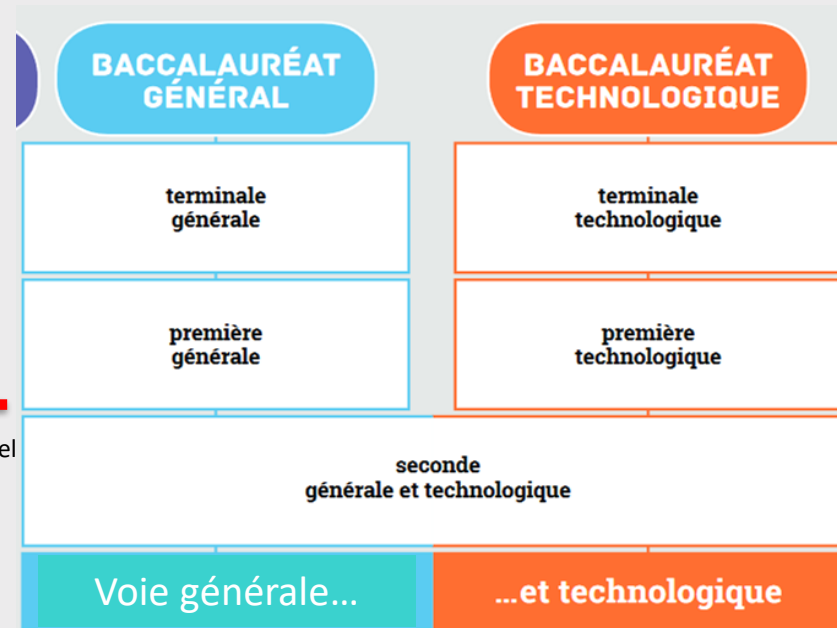
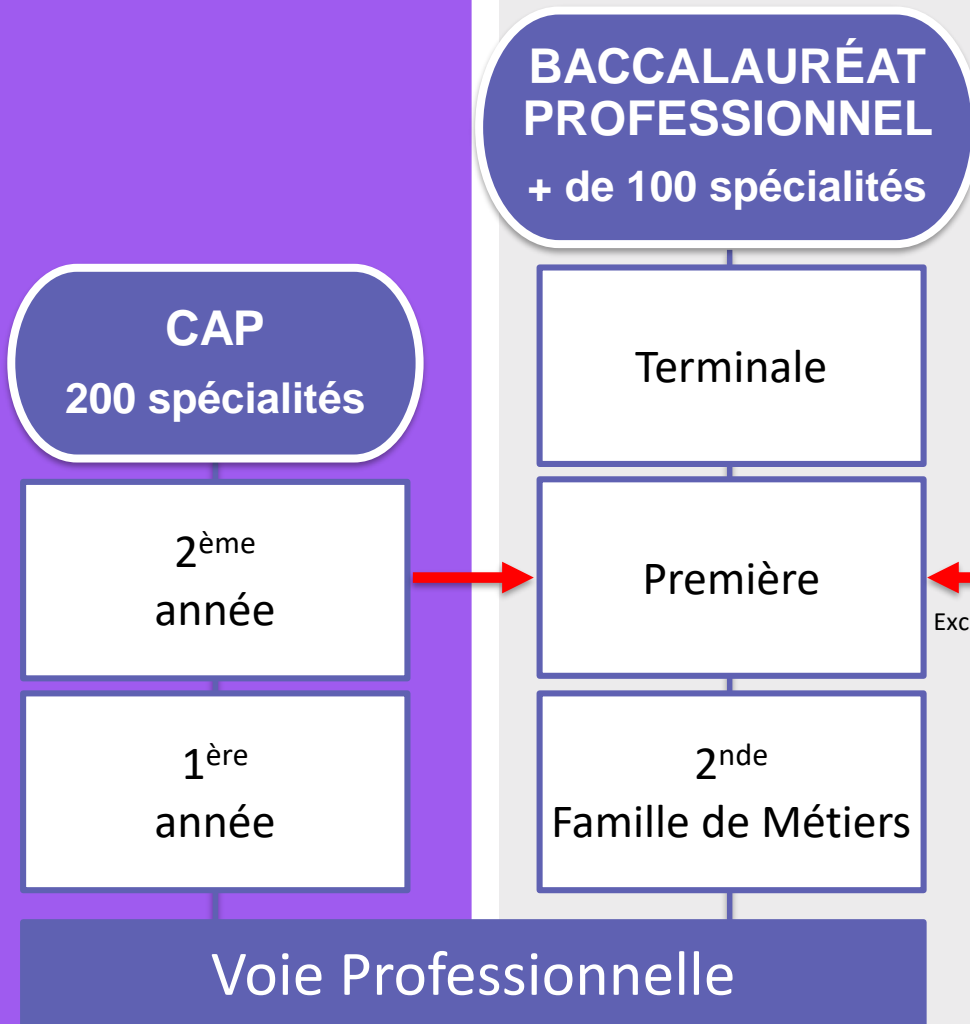
Statut apprentissage



la voie professionnelle : une voie ambitieuse pour se former aux métiers de demain



la voie professionnelle : une voie ambitieuse pour se former aux métiers de demain



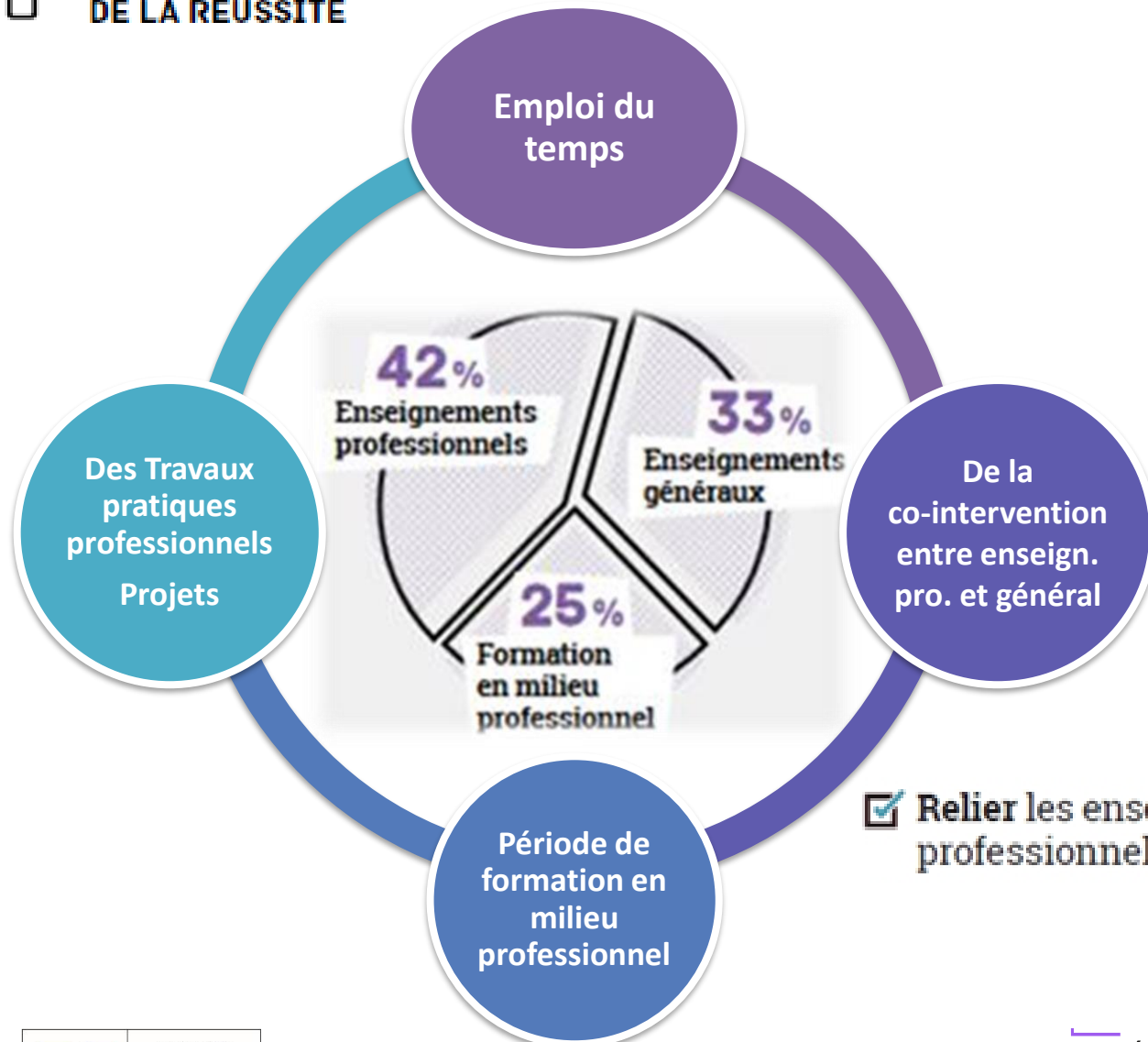
PASSERELLES possibles
sous conditions : places
disponibles & projet validé



**L'INNOVATION
PÉDAGOGIQUE,
MOTEUR
DE LA RÉUSSITE**

DE NOUVELLES MANIÈRES D'APPRENDRE

PLUS CONCRÈTES ET TOURNÉES VERS LE MONDE PROFESSIONNEL



Relier les enseignements généraux et professionnels pour donner plus de sens

LES FORMATIONS DANS LES LYCÉES PUBLICS DU GERS



LPO Le Garros

⇒ 2de Famille CDBTP des métiers de la Construction Durable, du Bâtiment et des Travaux Publics :

-1^{ère} Bac Pro **IPB** : Interventions sur Patrimoine Bâti

-1^{ère} Bac Pro **OBM** : Ouvrages du Bâtiment Métallerie

⇒ 2de Famille des métiers AMA de l'Agencement , de la Menuiserie et de l'Ameublement :

-1^{ère} Bac Pro **TMA** : Technicien Menuisier Agenceur

⇒ 2de Famille des métiers EMNB de l'Etudes et de la Modélisation Numérique du Bâtiment :

-1^{ère} Bac Pro **TEBEE** : Technicien d'Etudes du Bâtiment : Etudes et Economie

⇒ 2de Famille des métiers TNE des Transitions Numérique et Energétique :

-1^{ère} Bac Pro **ICCER** : Installateur en Chauffage, Climatatisation et Energies Renouvelables

⇒ 2de Famille des métiers MVM de la Maintenance des Véhicules et des Matériels:

- 1^{ère} Bac Pro **MM** : Maintenance des matériels-Matériels de construction et Manutention

⇒ **BAC PRO Hors famille de métiers :**

- Bac Pro **TCB** : Technicien Constructeur bois

⇒ **CAP maçon**



LP Pardailhan

⇒ 2de famille MRC « métiers de la relation client »

- 1^{ère} Bac pro **MCV** métiers du commerce et de la vente

- 1^{ère} Bac Pro **MA** Métiers de l'Accueil

⇒ 2de famille MHR « métiers de l'hôtellerie restauration »

- 1^{ère} Bac pro **cuisine**

- 1^{ère} Bac Pro **commercialisation et services en restaurant**

⇒ 2de famille GALT « métiers de gestion administration logistique et transport »

- 1^{ère} Bac pro **AGORA** : Assistance à la Gestion des organisations et de leurs activités

⇒ **BAC PRO Hors famille de métiers :**

- Bac pro **ASSP** Assistance Services et Soins à la Personne

⇒ **CAP :**

- CAP **Cuisine**

- CAP **Services en hôtels cafés restaurants**

- CAP Equipier Polyvalent de Commerce (**EPC**)



LPO A. Fournier

⇒ 2de famille « métiers de la relation client »

- 1^{ère} Bac Pro option A « Animation et gestion de l'espace commercial »

⇒ **CAP :**

- CAP Equipier Polyvalent de Commerce (**EPC**)

Possible en apprentissage.

LES FORMATIONS DANS LES LYCÉES PUBLICS DU GERS



LPO Maréchal Lannes

⇒ 2de Famille Métiers de la gestion administrative, du transport et de la logistique :

- 1^{ère} Bac pro **AGORA** : Assistance à la Gestion des organisations et de leurs activités
- ⇒ **CAP** :
- **AAGA**: Agent Accompagnant au Grand Age



LPO d'Artagnan

⇒ 2de famille MRC « métiers de la relation client »

- 1^{ère} Bac pro **MCV** métiers du commerce et de la vente option a

⇒ 2de famille « métiers de la maintenance des matériels et des véhicules »

- 1^{ère} Bac pro **Maintenance des véhicules** option A

⇒ 2de famille « métiers du pilotage et de la maintenance d'installations automatisées »

- 1^{ère} Bac pro Maintenance des systèmes de production connectés (ex MEI)

⇒ 2de Famille « transition numérique et énergétique »

- Bac Pro **MELEC** (Métiers de l'électricité et de ses environnements connectés)

⇒ **CAP** :

- Production et Service en Restaurations



LP C. Ader Samatan

⇒ 2de famille MRC « métiers de la relation client »

- 1^{ère} Bac pro **MCV** (métiers du commerce et de la vente) opt. A et B

⇒ 2de Famille « pilotage et maintenance d'installations automatisées »

- 1^{ère} Bac pro **MSPC** (Maintenance des Systèmes de Production Connectés) ex Maintenance des Équipements industriels

⇒ 2de Famille « réalisation de produits mécaniques »

- 1^{ère} Bac pro **TRPM** (Technicien en Réalisation de Produits Mécaniques) ex technicien d'usinage

⇒ 2de Famille « transition numérique et énergétique »

- Bac Pro **MELEC** (Métiers de l'électricité et de ses environnements connectés)

⇒ **CAP** :

- CAP **Électricien**

LES FORMATIONS DANS LES LYCÉES PUBLICS DU GERS



LPA Lavacant

⇒ BAC PRO Hors famille de métiers :

- Bac pro **Services Aux Personnes et Aux Territoires**
- Bac pro **Production en Industries Pharmaceutiques, Alimentaires et Cosmétiques** (anciennement Bio industries de transformation)
- Bac pro **Laboratoire Contrôle Qualité**
- Bac pro **Conduite et Gestion de l'Entreprise Agricole** (uniquement en apprentissage)

⇒ CAPA :

- CAP **Service aux personnes et vente en espace rural**
- CAP **Opérateur en industrie agro alimentaire**
- CAP **Métiers de l'agriculture**
- CAP **Jardinier paysagiste**
- CAP **SAPVER (Services aux personnes et vente en espace rural)** : rentrée 2026



LPA Mirande

⇒ BAC PRO Hors famille de métiers :

- Bac pro **Conduite et Gestion de l'Entreprise Agricole, spécialité polyculture élevage**
- Bac pro **Conduite et Gestion de l'Entreprise Hippique** (tests hippiques obligatoires pour inscription AFFELNET)
- Bac pro **MCV : Métiers du Commerce et de la Vente, option B** (Prospection clientèle et valorisation de l'offre commerciale).

⇒ CAPA :

- CAP **Sellier-Harnacheur**
- CAP **Palefrenier Soigneur**
- CAP **Maréchal ferrant**



LPA RISCLE

⇒ 2de famille « métiers des productions »

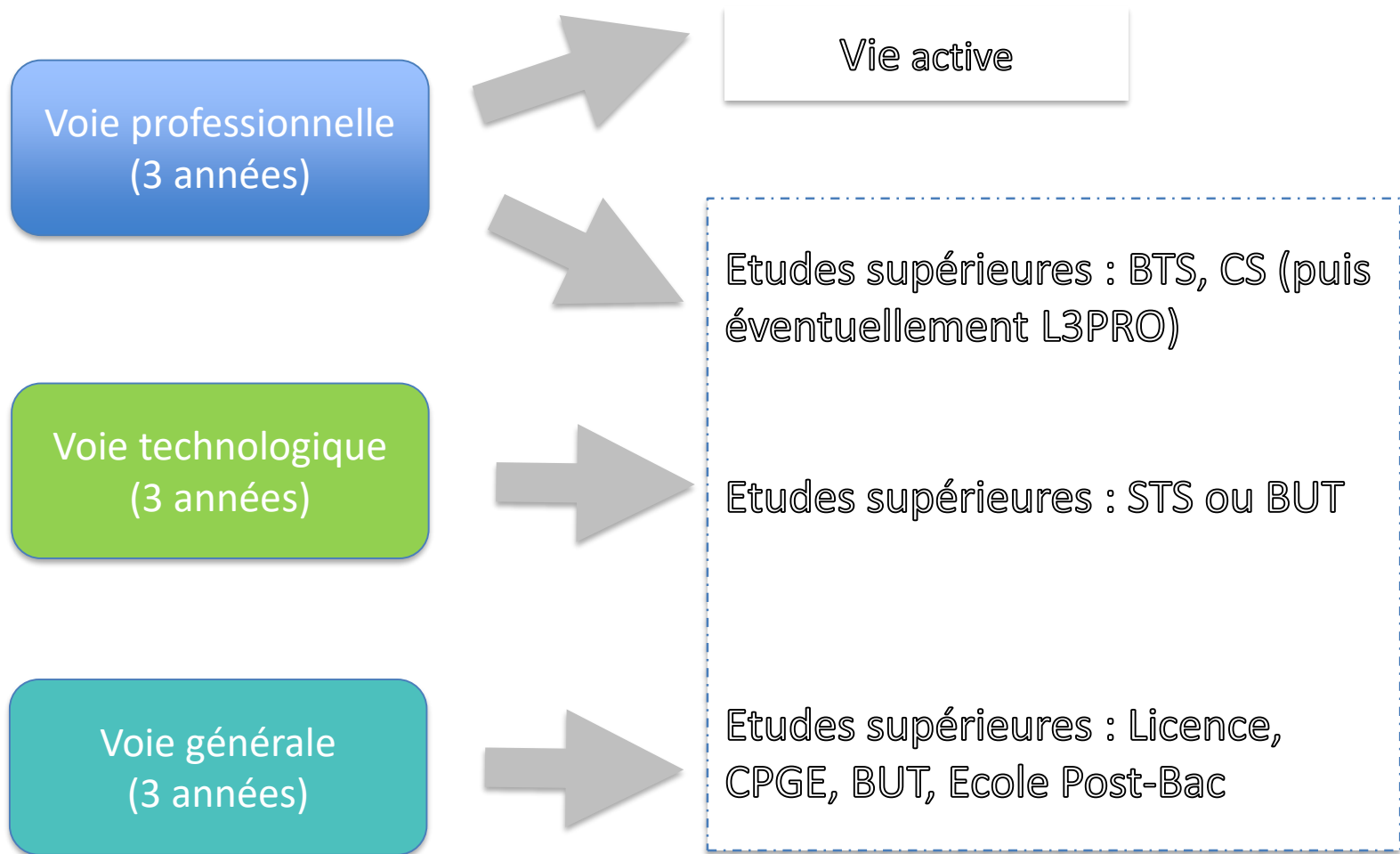
- 1^{ère} Bac pro **Conduite et gestion de l'entreprise vitivinicole**

⇒ 2de famille « métiers de la nature-jardin-paysage-forêts »

- 1^{ère} Bac pro **GMNF** Gestion des milieux naturels et de la faune

LES FINALITÉS POST-BAC :

> L'INSERTION OU LA POURSUITE D'ÉTUDES





LE LYCÉE GENERAL ET TECHNOLOGIQUE

Présentation par les Lycées

POUR L'ÉCOLE
DE LA CONFIANCE



MINISTÈRE
DE L'ÉDUCATION
NATIONALE ET
DE LA JEUNESSE

SECTORISATION DES LYCEES GT

CARTE DU GERS

Pour retrouver la
sectorisation :

<https://www.ac-toulouse.fr/organisation-scolaire-dans-le-gers-124459>



ORGANISATION DU LYCEE

LA SECONDE GÉNÉRALE ET TECHNOLOGIQUE

Continuité des disciplines étudiées au collège...

Français

Histoire
Géographie

LVA et LVB

Mathématiques

Physique
Chimie

S.V.T.

Education
Physique et
Sportive

E.M.C.

Et apprentissage de deux nouvelles disciplines...

Sciences
Economiques
et Sociales

Sciences
Numériques et
Technologies

Un stage d'observation de deux semaines en fin d'année scolaire.

BAC GENERAL, BAC TECHNOLOGIQUE : COMMENT CHOISIR ?

Choisir son bac en fonction

→ de sa façon de travailler

Enseignement
théorique
et
abstrait

Réfléchir
Analyser
Synthétiser

Bac
Général

Argumenter
Rédiger

Travail
personnel
important

Enseignement
appliqué

Observer
Réfléchir
Expérimenter

Bac
Techno

Travaux Pratiques
En laboratoire, en salle
informatique, en salle
de technologie, etc.

Travail
en groupe
et en autonomie

Majoritairement
Bac +3 +5
Grandes écoles
Ecoles spécialisées
Etudes universitaires
CPGE, Etudes médicales...

Majoritairement
Bac +2 +3
DUT, BTS, Ecoles
spécialisées...

→ de ses projets

ORGANISATION DU LYCEE

LA PREMIERE GÉNÉRALE : ORGANISATION

Tronc commun

16H00

**+1,5H si « Enseignement
scientifique et mathématique »**

+



Trois spécialités en première; Deux en terminale

ORGANISATION DU LYCEE

LA PREMIERE GÉNÉRALE : LES « EDS » A CHOISIR...

- Humanités, littérature et philosophie
- Langues, littératures et cultures étrangères et régionales // ou Anglais Monde contemporain
- Histoire-géographie, géopolitique et sciences politiques
- Sciences économiques et sociales
- Mathématiques
- Physique-chimie
- Sciences de la vie et de la Terre
- Biologie-écologie (ministère de l'agriculture)

*Anglais (tous)
Espagnol-Occitan (dans
certains établissements)*

Dans TOUS les
lycées du GERS

EDS rares :

- Arts : Cinéma-audiovisuel
- Arts du cirque
- Arts plastiques
- Arts Théâtre
- Arts Musique
- EPPCS (Education Physique, Pratiques et Culture Sportives)
- Numérique et sciences informatiques
- Sciences de l'ingénieur

ORGANISATION DU LYCEE

LA PREMIERE & TERMINALE TECHNOLOGIQUE

Tronc commun

DE 13h00 à 14h00

+

Horaires variables selon les spécialités

Enseignement
de Spécialité
N°1

Enseignement
de Spécialité
N°2

Enseignement
de Spécialité
N°3

Trois
spécialités
en première;
Deux en
terminale

LES FORMATIONS TECHNOLOGIQUES DANS LES LYCÉES PUBLICS DU GERS

À PARTIR DE LA CLASSE DE PREMIÈRE

STAV

Sciences et techniques de l'agronomie et du vivant

STL

Sciences et technologies de laboratoire :
SPCL, Biotech

STMG

Sciences et technologies du management et de la gestion :
GF, Mercatique, RH, SIG

ST2S

Sciences et technologies de la santé et du social

STD2A

Sciences et technologies du design et des arts appliqués

STi2D

Sciences et technologies de l'industrie et du développement durable :
AC, SIN, ITEC, EE

LEGTA
Beaulieu
Auch



LPO
Le Garros
Auch



LYCÉE
Pardailhan
LGT Pardailhan
Auch
LPO M^{al} Lannes
Lectoure



LGT
Saverne
L'Isle J.



LGT
Bossuet
Condom



LES FORMATIONS TECHNOLOGIQUES DANS LES LYCÉES PUBLICS À PARTIR DE LA CLASSE DE PREMIÈRE

STHR

Sciences et
technologies
de l'hôtellerie
et de la
restauration

S2TMD

Sciences et
techniques du
théâtre, de la
musique et de
la danse

Lycée
d'Occitanie
Toulouse

Lycée
Saint Sernin
Toulouse

AIDE AU CHOIX DES TRIPLETTES



HORIZONS21^e

Au lycée, construisez
vos choix de spécialités

Simulez vos combinaisons de spécialités et
découvrez les perspectives de formations et
de métiers qui s'offrent à vous.

Vous êtes actuellement en classe de...

Seconde générale et technologique

Première générale

Première technologique



<http://www.horizons21.fr>

PROPOSITIONS D'UNIVERS FORMATIONS ET METIERS

Testez vos combinaisons
en sélectionnant 3 enseignements de spécialité

Découvrez les univers formations et les métiers qui s'offrent à vous en
cliquant sur les +

i	Arts
i	Biologie-écologie
i	Histoire-géographie, géopolitique et sciences politiques
i	Humanités, littérature et philosophie
i	Langues, littératures et cultures étrangères et régionales
i	Allemand
i	Anglais
i	Anglais - monde contemporain
i	Basque
i	Breton
i	Catalan
i	Corse
i	Créole

i	Arts et industries culturelles	+
i	Droit et sciences politiques	+
i	Informatique, mathématiques et numérique	+
i	Lettres, langues et communication	+
i	Santé	+
i	Sciences du vivant et géosciences	+
i	Sciences humaines et sociales	+
i	Sciences économiques et de gestion	+
i	Sciences, technologie, ingénierie et mathématiques	+
i	Sport et activités physiques	+

🔄 Faire une nouvelle simulation

📍 Ces enseignements de spécialité près de chez moi

POINTS A CONNAITRE POUR LE COLLÉGIEN

SIMPLIFICATION & ACCOMPAGNEMENT...

- L'année de seconde** : une continuité de la classe de 3^{ème} avec découverte de deux nouvelles matières (SES, SNT)
- Pas de « pression » sur les EDS** : avec les 7 Enseignements de Spécialité (EDS) présents dans TOUS les lycées du Gers
- Accompagnement des élèves dès la classe de seconde** : d'abord sur le choix des 3 EDS en fin de Seconde, puis sur le choix des 2 EDS à conserver en terminale
- Importance de l'oral, de l'argumentation et de l'écrit dans le nouveau baccalauréat** : axes de continuité entre le collège et le lycée

JPO DES LYCEES DU BASSIN D'AUCH

APPROFONDIR LA DÉCOUVERTE DES ÉTABLISSEMENTS

LYCÉES D'AUCH

Samedi 14 mars 2026



09h00 à 12h30



Le Garros
lycée polyvalent
lycée des métiers

08h30 à 12h30



09h00 à 17h00

LYCÉE GT

L'ISLE JOURDAIN

Vendredi 13 mars 2026

18h00 à 20h00



LYCÉE PROFESSIONNEL SAMATAN

Samedi 14 février 2026

08h30 à 12h30



LYCÉE POLYVALENT MIRANDE

Samedi 14 mars 2026

09h00 à 12h00



LPA MIRANDE

Samedi 14 mars 2026

09h00 à 16h00



JPO DES AUTRES LYCEES DU GERS D'AUCH

APPROFONDIR LA DÉCOUVERTE DES ÉTABLISSEMENTS

LYCÉE POLYVALENT LECTOURE

Samedi 14 mars 2026
09h00 à 12h30



LYCÉE GT CONDOM

Samedi 14 mars 2026
09h00 à 12h30



LYCÉE POLYVALENT NOGARO

Samedi 28 mars 2026
09h00 à 14h00



TEMPS D'ÉCHANGE

QUESTIONS DES ÉLÈVES ET FAMILLES

